



# Horloge d'extérieur PROFILINE Quad

L'horloge analogique haut de gamme PROFILINE Quad pour l'extérieur dispose d'un concept de boîtier modulaire esthétique au design moderne. Grâce à la multitude de variantes techniques et d'options, elle convient à presque tous les domaines d'application et d'utilisation.

Le boîtier des horloges PROFILINE Quad se caractérise par une structure en profilés d'aluminium, hautement raffinée et résistante aux intempéries, construite selon des normes exigeantes, pour une mise en service et un entretien faciles.

L'horloge analogique d'extérieur PROFILINE Quad est disponible dans les diamètres nomi-

naux de 40 cm, 50 cm, 60 cm et 80 cm avec trois types de cadrans ainsi qu'avec ou sans trotteuse.

Avec ou sans éclairage LED, à simple face, à double face, et même à quatre faces dans les dimensions 60 cm et 80 cm, la PROFILINE Quad convainc par sa diversité.

La ligne d'horloges PROFILINE prend en charge tous les types de synchronisation et d'alimentation courants. Elle peut donc également être intégrée facilement dans des systèmes existants.

Le boîtier solide et de grande qualité, associé à un mécanisme sophistiqué,

garantit un produit durable et facile à entretenir.

Qu'elle soit équipée d'un verre minéral ou d'un verre résistant aux chocs de balles pour une utilisation dans des endroits exposés (comme les terrains de sport), d'un bras mural, d'une suspen-

sion au plafond ou d'un montage sur barre, la PROFILINE répond aux exigences les plus élevées en extérieur.

Nous vous assistons de la planification au montage, en passant par l'entretien. Nos spécialistes se tiennent volontiers à votre disposition.

| Caractéristiques techniques                                   | ø40  | ø50            | ø60                 | ø80                 |
|---|--|----------------|---------------------|---------------------|
| <b>Variante de code horaire</b>                               |  |                |                     |                     |
| Impulsions minute 12-60V, (h/m) ou (h/m/s)                    | •  | •              | •                   | •                   |
| Réglage automatique NTP/LAN, PoE ou 230V CA, (h/m) ou (h/m/s) | •  | •              | •                   | •                   |
| Réglage automatique MOBALine, (h/m) ou (h/m/s)                | •  | •              | •                   | •                   |
| IRIG/AFNOR 230V CA, (h/m) ou (h/m/s)                          | •  | •              | •                   | •                   |
| Radio DCF, GPS (pile <sup>1</sup> ), (h/m)                    | •  | •              | •                   | •                   |
| Radio DCF (230V CA), (h/m) ou (h/m/s)                         | •  | •              | •                   | •                   |
| Protocole série RS-485, 230 V CA, (h/m) ou (h/m/s)            | •  | •              | •                   | •                   |
| Mécanisme à quartz (pile <sup>1</sup> ), (h/m)                | •  | •              | •                   | •                   |
| <b>Types de cadran</b>  |  |                |                     |                     |
| ZB 120  | •  | •              | •                   | •                   |
| ZB 300  | •  | •              | •                   | •                   |
| ZB 315  | •  | •              | •                   | •                   |
| <b>Aiguilles</b>  |  |                |                     |                     |
| Aiguilles avec bout droit, conique                            | ZB 120   |                |                     |                     |
| Aiguilles avec bout en pointe, parallèle                      | ZB 300, ZB 315   |                |                     |                     |
| Trotteuse   | Avec ou sans trotteuse selon la variante de code horaire   |                |                     |                     |
| <b>Boîtier/Verre</b>  |  |                |                     |                     |
| Aluminium, revêtement en poudre selon RAL 9006 <sup>2</sup>   | •  | •              | •                   | •                   |
| Verre minéral ou résistant aux chocs de balles                | •  | •              | •                   | •                   |
| <b>Horloges éclairées</b>                                     |  |                |                     |                     |
| Éclairage à LED (en option)                                   | •  | •              | •                   | •                   |
| <b>Montage</b>  |  |                |                     |                     |
| Simple face   | Montage mural (E)  |                |                     |                     |
| Double face   | Montage mural (W), bras mural (WA), montage au plafond (D), suspension au plafond (DA), montage sur socle (S), montage latéral sur barre (SM) <sup>3</sup> , montage central sur barre (ZM) <sup>4</sup> |                |                     |                     |
| Quatre faces  | –  | –              | DA, ZM <sup>5</sup> | DA, ZM <sup>5</sup> |
| Distance de lecture optimale                                  | 40 à 50 mètres   | 55 à 60 mètres | 65 à 70 mètres      | 85 à 90 mètres      |
| Conditions de fonctionnement                                  | -30 à +70 °C (0 à 95 % d'humidité relative, sans condensation)   |                |                     |                     |
| Indice de protection  | IP54   |                |                     |                     |

<sup>1</sup> non compris dans l'étendue de la livraison

<sup>2</sup> autres coloris (RAL) avec supplément de prix

<sup>3</sup> pour ø50 cm et ø60 cm, ø80 cm sur demande

<sup>4</sup> ø50 cm, ø60 cm et ø80 cm uniquement, barre fournie côté client, ø intérieur 72-75 mm

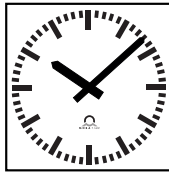
<sup>5</sup> barre fournie côté client, ø extérieur 90-150 mm

# Horloge analogique d'extérieur PROFILINE Quad

## Types de cadrans



ZB 120



ZB 300



ZB 315

Aiguilles avec bout droit : ZB 120  
Aiguilles avec bout en pointe : ZB 300, ZB 315

|     | Montage mural E |     |     |     |       | W/D/S |       | WA/DA |     |       | ZM  |       | SM |       |
|-----|-----------------|-----|-----|-----|-------|-------|-------|-------|-----|-------|-----|-------|----|-------|
|     | A               | B   | C   | D   | Poids | F     | Poids | G     | H   | Poids | J   | Poids | I  | Poids |
| ø40 | 446             | 400 | 155 | 175 | 10    | 364   | 19    | 150   | 400 | 22    | -   | -     | -  | -     |
| ø50 | 546             | 500 | 205 | 225 | 15    | 464   | 24    | 180   | 500 | 27    | 300 | 26    | 70 | 20    |
| ø60 | 646             | 600 | 255 | 275 | 22    | 564   | 33    | 240   | 600 | 38    | 300 | 34    | 70 | 28    |
| ø80 | 846             | 800 | 355 | 375 | 34    | 764   | 55    | 320   | 800 | 60    | 300 | 55    | -  | -     |

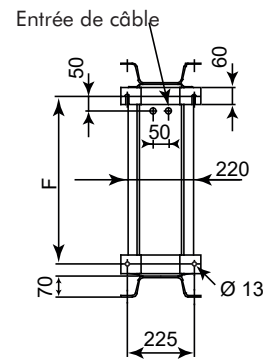
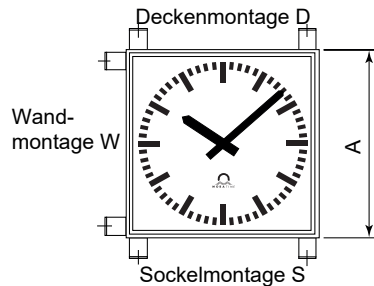
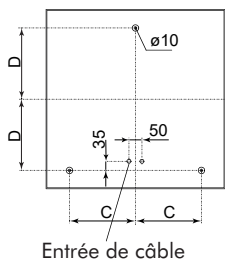
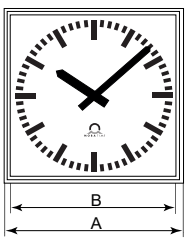
W : montage mural W  
D : montage au plafond D

S : montage sur socle

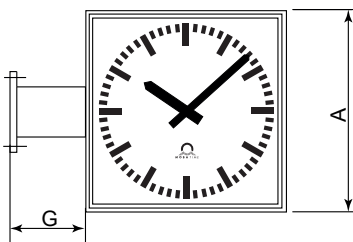
WA : bras mural  
DA : suspension au plafond

SM : montage latéral sur barre  
ZM : montage central sur barre

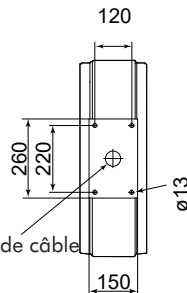
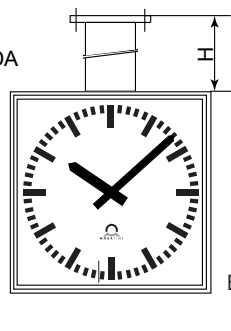
Wandmontage E



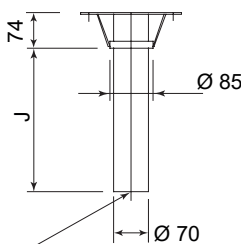
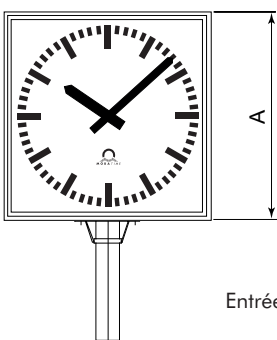
WA



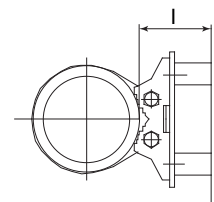
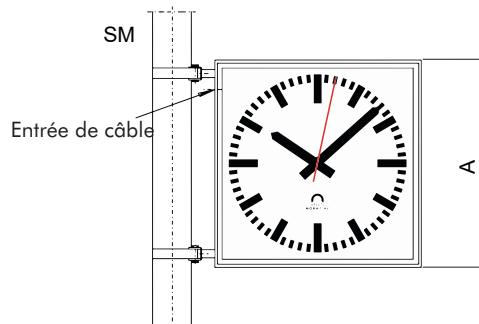
DA



ZM



SM



## Horloge analogique d'extérieur PROFILINE Quad

### Variantes de montage

Les horloges PROFILINE peuvent être montées en simple face au mur, en double face au mur, au plafond, sur une barre, ou bien sur quatre faces au plafond ou sur une barre.



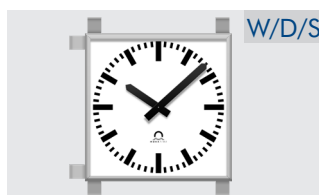
Montage mural  
pour horloges simple face



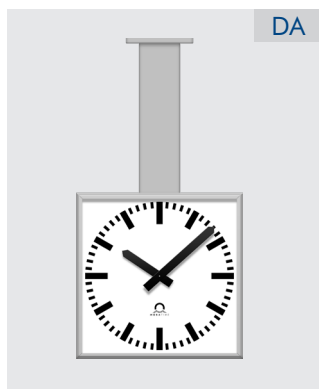
Bras mural  
pour horloges double face<sup>1</sup>



Montage latéral sur barre  
pour horloges double face<sup>1</sup>  
ø50/60<sup>2</sup>



Montage mural W  
Montage au plafond D  
Montage sur socle S  
pour horloges double face



Suspension au plafond  
pour horloges double face  
et quatre faces<sup>1</sup>



Montage central sur barre  
pour horloges double face<sup>1</sup>  
ø50/60/80



Montage central sur barre  
pour horloges à quatre  
faces<sup>3</sup>  
ø60/80

<sup>1</sup> possible également en option pour les horloges simple face

<sup>2</sup> ø80 cm sur demande

<sup>3</sup> pour les horloges à quatre faces, une barre doit être fournie côté client (ø90-150 mm)