



Aussenuhr PROFILINE Quad

Die Premium-Analoguhr PROFILINE Quad für den Aussenbereich verfügt über ein formschönes, modulares Gehäusekonzept in modernem Design. Sie eignet sich dank der Vielzahl technischer Varianten und Optionen für nahezu jeden Einsatzbereich und Verwendungszweck.

Das Uhregehäuse der PROFILINE Quad-Uhren zeichnet sich aus durch eine hochveredelte, wetterfeste Konstruktion aus Aluminiumprofilen, die nach hohen Standards für eine einfache Inbetriebnahme und Wartung gebaut wurde.

Die analoge Aussenuhr PROFILINE Quad ist in den Nenndurchmessern 40 cm, 50 cm, 60 cm

und 80 cm mit drei Zifferblatt-Typen sowie mit oder ohne Sekundenzeiger erhältlich.

Ob mit oder ohne LED-Beleuchtung, einseitig oder doppelseitig – in den Grössen 60 cm und 80 cm sogar als 4-seitiger Würfel – die PROFILINE Quad überzeugt mit ihrer Vielfältigkeit.

Die PROFILINE-Uhrenlinie unterstützt alle gängigen Synchronisations- und Speisungsarten. So kann sie auch gut in bestehende Systeme integriert werden.

Das solide und qualitativ hochstehend verarbeitete Gehäuses sorgt zusammen mit dem technisch ausgereiften Innen-

leben für ein langlebiges Produkt, das pflegeleicht im Unterhalt ist.

Ob mit Mineralglas oder ballwurfsicherem Glas für den Einsatz an exponierten Stellen wie zum Beispiel Sportplätzen, ausgerüstet mit Wandarm, Deckenabhängung oder zur Montage an Masten,

die PROFILINE erfüllt die höchsten Ansprüche im Aussenbereich.

Wir unterstützen Sie von der Planung bis zur Montage sowie auch im Unterhalt. Unsere Fachspezialisten sind jederzeit gerne für Sie da.

Technische Daten	ø40	ø50	ø60	ø80
Zeitcode-Varianten				
Minutenimpulse 12-60V, (h/m) oder (h/m/s)	•	•	•	•
NTP/LAN selbstrichtend, PoE oder 230 VAC, (h/m) oder (h/m/s)	•	•	•	•
MOBALine selbstrichtend, (h/m) oder (h/m/s)	•	•	•	•
IRIG/AFNOR 230 VAC, (h/m) oder (h/m/s)	•	•	•	•
Funk DCF, GPS (Batterie ¹), (h/m)	•	•	•	•
Funk DCF (230VAC), (h/m) oder (h/m/s)	•	•	•	•
Seriell RS 485, 230 VAC, (h/m) oder (h/m/s)	•	•	•	•
Quarzuhrwerk (Batterie ¹), (h/m)	•	•	•	•
Zifferblatt-Typen				
ZB 120	•	•	•	•
ZB 300	•	•	•	•
ZB 315	•	•	•	•
Zeiger				
Blockzeiger, konisch	ZB 120			
Spitzzeiger, parallel	ZB 300, ZB 315			
Sekundenzeiger	je nach Zeitcode-Variante mit oder ohne Sekundenzeiger			
Gehäuse/Glas				
Aluminium, pulverbeschichtet nach RAL 9006 ²	•	•	•	•
Mineralglas oder Ballwurfsicher	•	•	•	•
Beleuchtete Uhren				
LED-Beleuchtung (optional)	•	•	•	•
Montage				
Einseitig	Wandmontage (E)			
Doppelseitig	Wandmontage (W), Wandarm (WA), Deckenmontage (D), Deckenabhängung (DA), Sockelmontage (S), seitliche Mastmontage (SM) ³ , Zentralmast (ZM) ⁴			
4-seitiger Würfel	–	–	DA, ZM ⁵	DA, ZM ⁵
Optimale Lesedistanz	40-50 Meter	55-60 Meter	65-70 Meter	85-90 Meter
Betriebsumgebung	-30...+70°C (0-95% relative Luftfeuchtigkeit, nicht kondensierend)			
Schutzart	IP54			

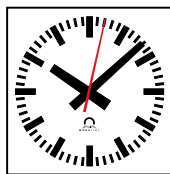
¹ nicht im Lieferumfang inbegriffen
² andere Farben (RAL) mit Aufpreis

³ für ø50 cm und ø60 cm, ø80 cm auf Anfrage

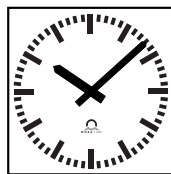
⁴ nur ø50 cm, ø60 cm und ø80 cm, Mast bauseits, innen ø72-75

⁵ Mast bauseits, aussen ø90-150 mm

Zifferblatt-Typen



ZB 120



ZB 300



ZB 315

mit Blockzeiger: ZB 120
mit Spitzzeiger: ZB 300, ZB 315

	Wandmontage E					W/D/S		WA/DA			ZM		SM	
	A	B	C	D	Gewicht	F	Gewicht	G	H	Gewicht	J	Gewicht	I	Gewicht
ø40	446	400	155	175	10	364	19	150	400	22	-	-	-	-
ø50	546	500	205	225	15	464	24	180	500	27	300	26	70	20
ø60	646	600	255	275	22	564	33	240	600	38	300	34	70	28
ø80	846	800	355	375	34	764	55	320	800	60	300	55	-	-

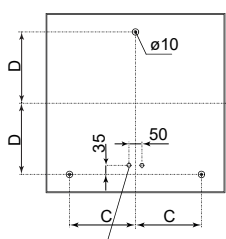
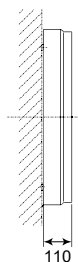
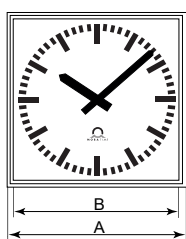
W: Wandmontage W
D: Deckenmontage D

S: Sockelmontage S

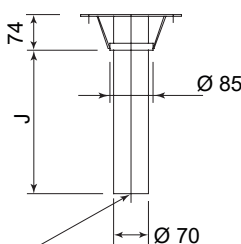
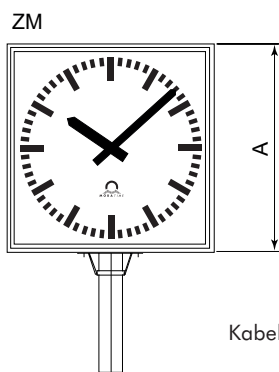
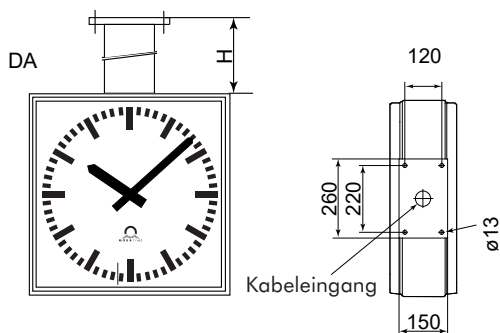
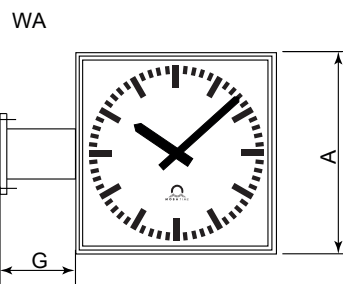
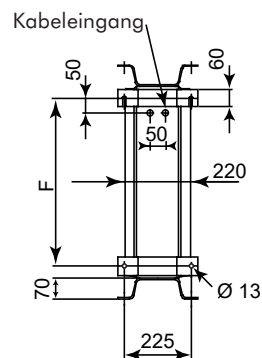
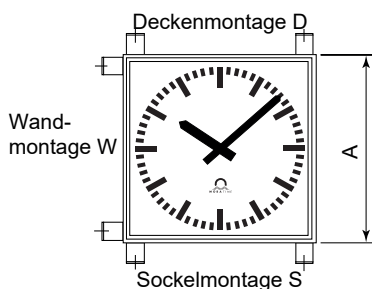
WA: Wandarm
DA: Deckenabhängung

SM: Seitliche Mastmontage
ZM: Zentralmast

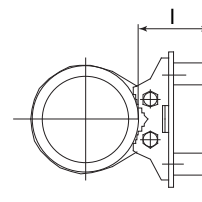
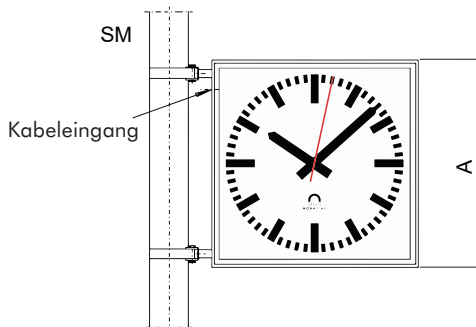
Wandmontage E



Kabeleingang



Kabeleingang



Montagevarianten

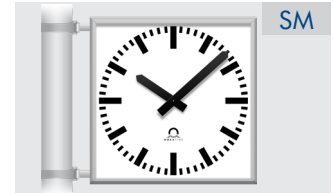
PROFILINE-Uhren können einseitig an der Wand, doppelseitig an Wand, Decke oder Masten sowie 4-seitig an Decke oder Mast montiert werden.



Wandmontage
für einseitige Uhren



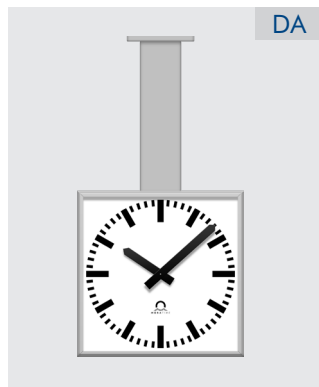
Wandarm
für doppelseitige Uhren¹



Seitliche Mastmontage
für doppelseitige Uhren¹
ø50/60²



Wandmontage W
Deckenmontage D
Sockelmontage S
für doppelseitige Uhren



Deckenabhängung
für doppel- und vierseitige
Uhren¹



Zentralmast
für doppelseitige Uhren¹
ø50/60/80



Zentralmast
für vierseitigen Uhren-
Würfel³
ø60/80

¹ als Option auch für einseitige Uhren möglich
² ø80 cm auf Anfrage

³ bei vierseitigen Uhren muss bauseitig ein Mast
vorhanden sein (ø90-150 mm)